

**Product Care Guide for
Petite Straw Bottle (150ml) & Tall Straw Bottle
(300ml)**

Size: 210 x 148mm

K90

Front

**Product Care Guide for
Petite Straw Bottle (150ml) & Tall Straw Bottle
(300ml) Step-by-step instructions for cleaning**

Disassembly

Immediately after using the product, it is recommended to clean all parts thoroughly.

- 1 Unscrew the cap adaptor from bottle.
- 2 To remove the straw hood,
 - i. Slide to open the straw hood fully until a "click" sound is heard.
 - ii. Release the hood one side at a time. Place thumb on the joint with a smaller hole and gently separate it from the latch of the cap adaptor. Repeat the same step for the other side.



- 3 Remove the gasket, straw tube and top straw by pulling it downwards from the under side of the cap adaptor.

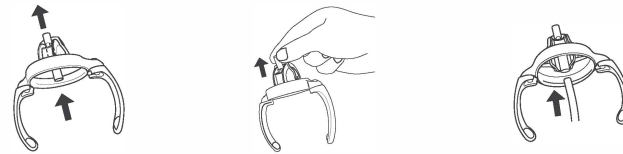


- 4 Gently clean all parts with a liquid cleanser. Sterilize and dry them completely.

Re-Assembly

Ensure that all parts are dried completely before assembly.

- 1 Assemble the straw

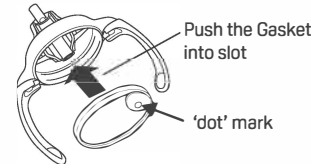


Insert the Straw Top through the hole found at the cap adaptor.

Pinch the tip of the straw and pull the straw upwards until a "click" sound is heard.

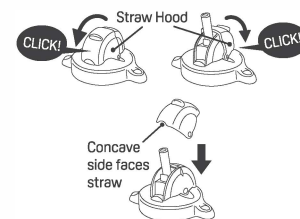
Connect the tube at the bottom of the straw.

- 2 Assemble the gasket



The gasket has 2 sides, front and back. Ensure the side with a 'dot' mark faces you when assembling. When assembled incorrectly, leakage may happen.

- 3 Assemble the straw hood



When fitting back the Straw Hood, ensure that the concave side is positioned correctly to the side of the straw.

- 4 Screw the cap adaptor to bottle. Complete.

EN

Back

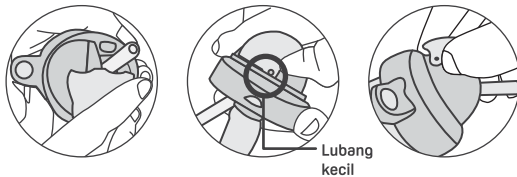
Panduan Perawatan Produk untuk Petite Straw (150ml) & Tall Straw Bottle (300ml)

Petunjuk pembersihan

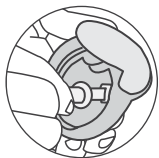
Pembongkaran

Segera bersihkan semua bagian secara menyeluruh setelah produk digunakan

- 1 Lepaskan cap adaptor dari botol.
- 2 Untuk melepas tutup sedotan,
 - i. Jika produk dalam kondisi tertutup, bukalah tutup sedotan sepenuhnya sampai terdengar suara "klik".
 - ii. Lepaskan tutup sedotan dari satu sisi (sisi dengan lubang yang lebih kecil terlebih dulu) kemudian lepaskan tutup sedotan secara keseluruhan dari cap adaptor.



- 3 Lepaskan seluruh bagian yaitu gasket, sedotan bagian bawah dan sedotan bagian atas. Untuk sedotan bagian atas, tariklah sisi bagian bawah melalui sisi bagian dalam cap adaptor.

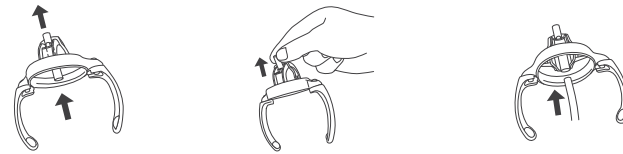


- 4 Bersihkan semua bagian produk dengan lembut menggunakan cairan pembersih kemudian sterilkan.

Pemasangan

Pastikan semua bagian dalam kondisi kering sebelum dirakit.

- 1 Memasang sedotan

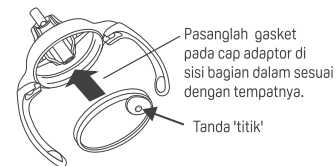


Masukkan sedotan bagian atas melalui sisi bagian dalam cap adaptor

Tarik bagian ujung sedotan ke arah atas hingga terdengar bunyi "klik"

Sambungkan sedotan bagian atas dengan sedotan bagian bawah.

- 2 Memasang gasket



Gasket memiliki 2 sisi yaitu sisi depan dan sisi belakang. Pastikan sisi dengan tanda 'titik' menghadap Anda saat pemasangan. Jika tidak dipasang dengan benar, kebocoran dapat terjadi.

- 3 Memasang tutup sedotan



Saat memasang kembali tutup sedotan, pastikan sisi yang melengkung berada pada posisi yang benar yaitu menghadap ke arah sedotan.



- 4 Pasang cap adaptor ke botol. Lengkap.